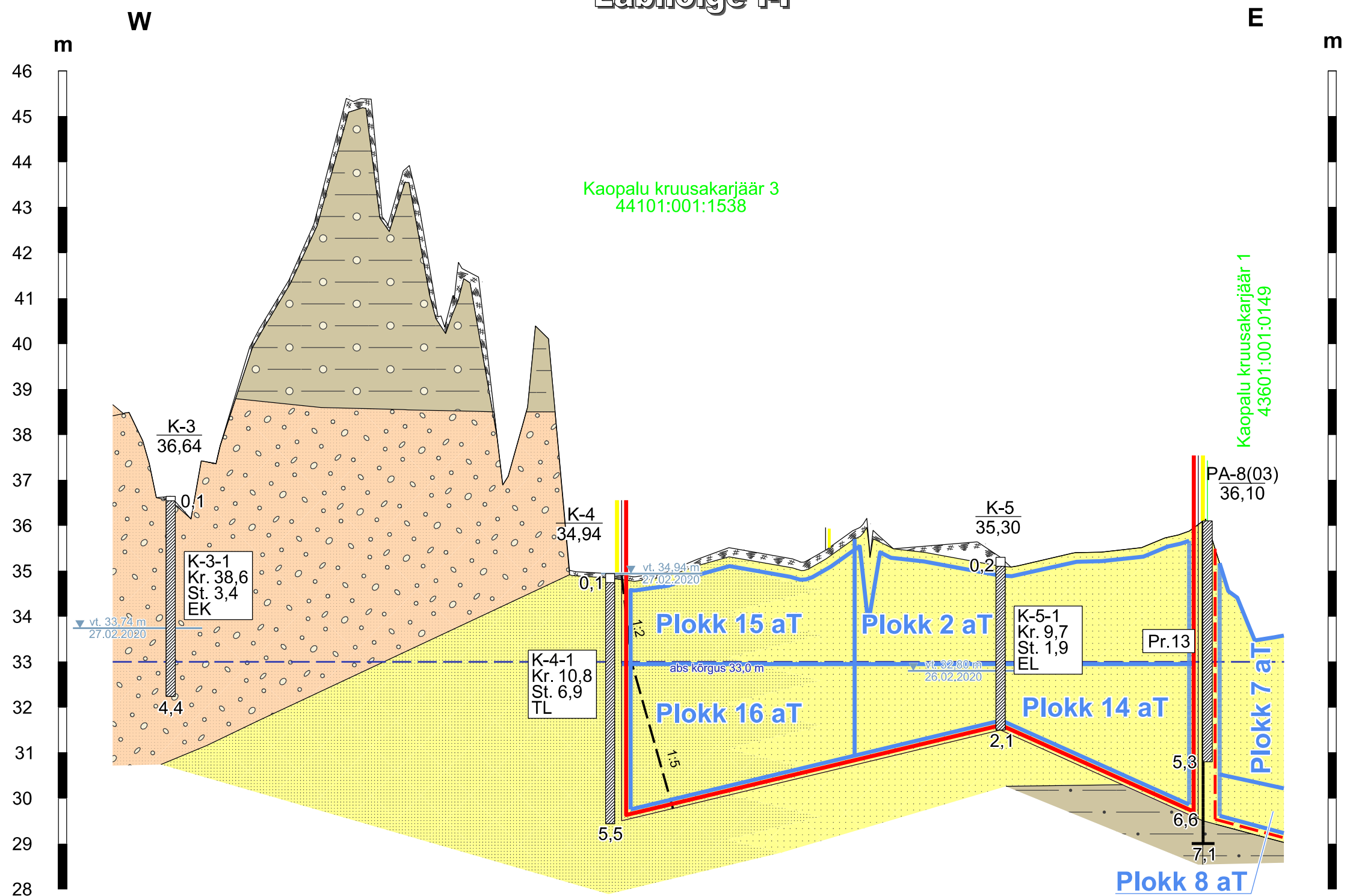
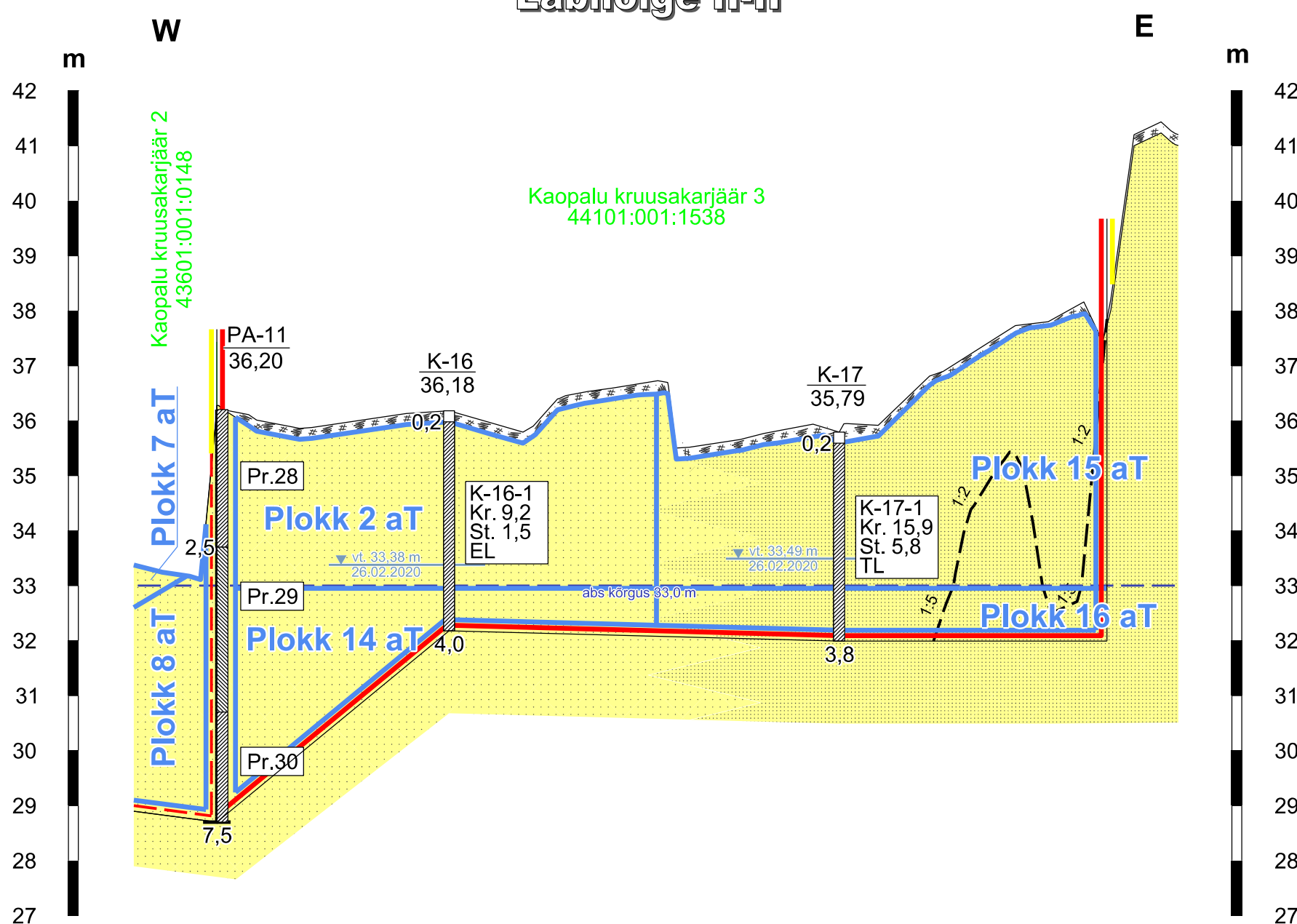


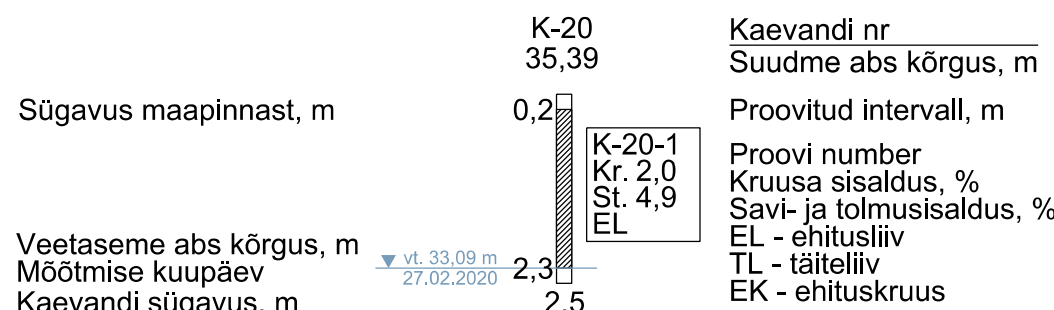
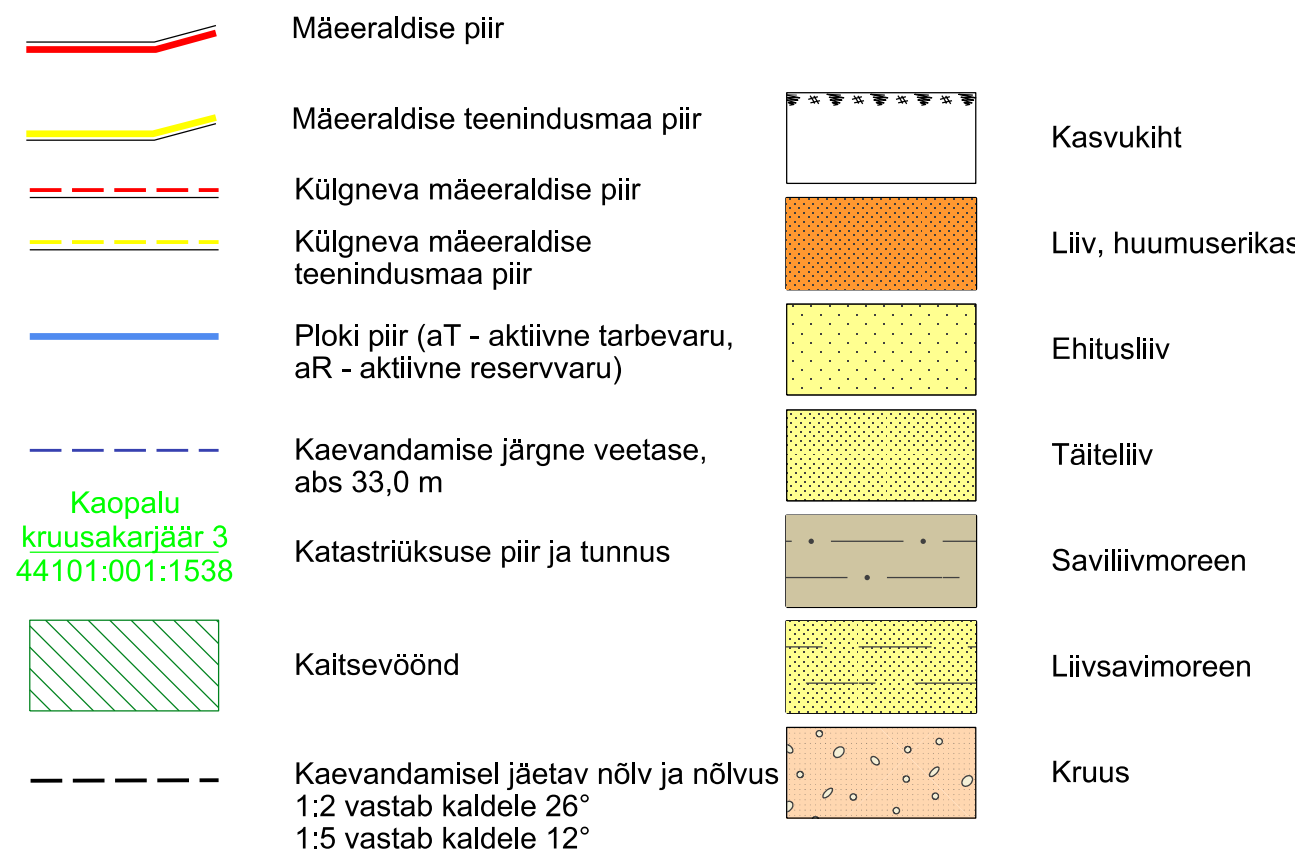
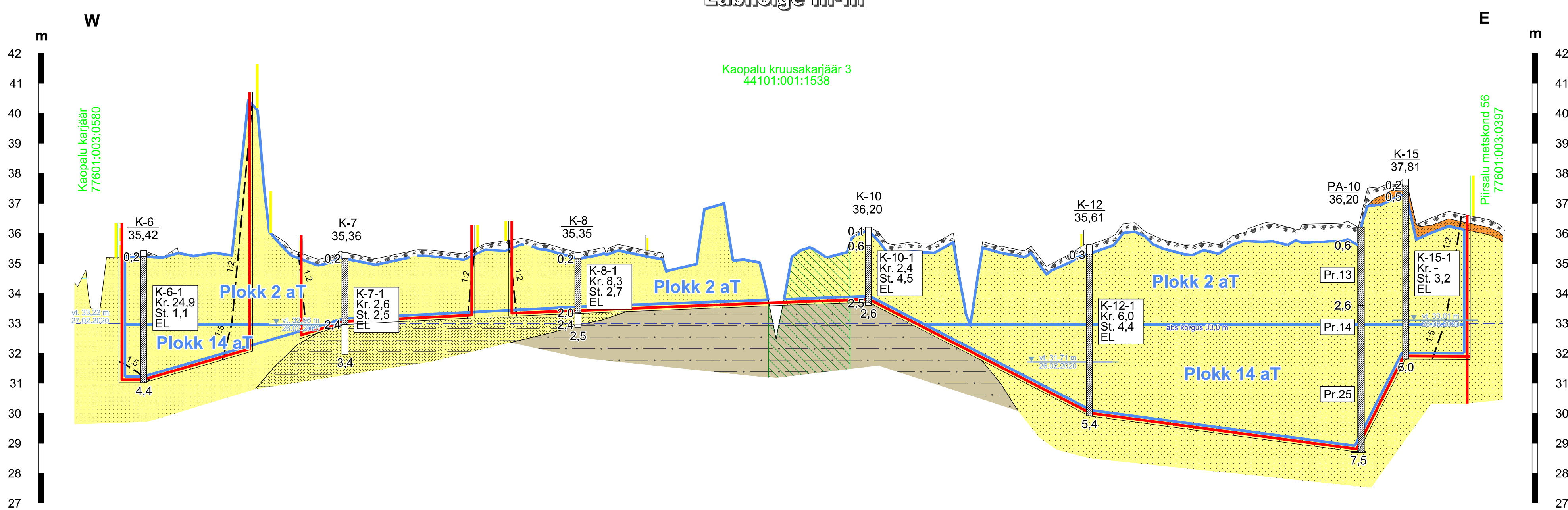
Läbilõige I-I'



Läbilõige II-II'



Läbilõige III-III'



Märkused:

- Kõrgused EH2000 süsteemis.
- Lähtekoordinaadid ja kõrgus: Trimble VRS Now baasjaamade võrk.
- Möödistas OÜ Inseneribüroo STEIGER 28.02.2020 .
- Läbilõigete koostamisel on kasutatud:   
 - Kaopalu IV uuringuruumi geoloogilised läbilõiked I-I'...IV-IV',   
 OÜ Inseneribüroo Steiger töö nr 20/2891
- Kasutatud tarkvara: Bentley PowerCivl for Baltics V8i (litsents: 70000661800020).

Objekti nimetus ja aadress	Joonise sisu	Geoloogilised läbilõiked I - I' ... IV - IV'	
Kaopalu IV liivakarjäär Lääne-Nigula vald, Lääne maakond			
Loa omanik	Lääne Teed OÜ Tehnika 2, Uuemõisa, 90401 Lääne maakond kontor@lteed.ee	Graafiline lisa 2/3	
OÜ Inseneribüroo STEIGER Männiku tee 104, 11216 Tallinn +372 668 1011, info@steiger.ee		Koostas	Tauri Põldema /Alkirjastatud digitaalselt/ Kuupäev 14.02.2024
		Kinnitas	Erki Vaguri /Alkirjastatud digitaalselt/ Töö nr 24/4715